

見積参考資料

工事名 R7馬耕 地すべり 南張 長寿命化対策工事

◇経費情報

工種区分	水路工事
単価地区	美馬8
単価使用年月	令和7年12月
施工地域区分	山間僻地及び離島
前金支出割合	35%を超え 40%以下の場合
契約保証	金銭的保証を必要とする場合
現場環境改善費	計上しない
週休2日確保工事に係る経費補正	週休2日(月単位)

注意

「見積参考資料」は入札参加者の迅速で適正な工事費の見積りのための一資料であり、請負契約を拘束するものではない。

事業名	耕地地すべり防止事業（長寿命化対策） 南張地区
工事名	R 7馬耕 地すべり 南張 長寿命化対策工事

項 目 名	内 容
事業主体名	西部県民局農林水産部（美馬）農村保全
事業名	耕地地すべり防止事業（長寿命化対策）
地区名	南張地区
工事名	R 7馬耕 地すべり 南張 長寿命化対策工事
施工場所	
工事番号	
工事区分	
積算区分	当初積算
地域区分	徳島県
地区区分	美馬 8
工期	
積算体系年月	令和 7 年 1 2 月
単価期適用年月	令和 7 年 1 2 月 A
歩掛期適用年番号	
電力会社名	

事業名	耕地地すべり防止事業（長寿命化対策） 南張地区
工事名	R7馬耕 地すべり 南張 長寿命化対策工事

[illegible]

事業名	耕地地すべり防止事業（長寿命化対策） 南張地区
工事名	R 7馬耕 地すべり 南張 長寿命化対策工事

項 目 名	内 容
工事名	
工事区分	
積算区分	
積算体系区分	【一般土木工事】
工種区分	水路工事
工種体系区分	
工事工種体系年番号	
契約保証費	
前払金支出割合	35%を超え40%以下
電力区分	低圧・業者持・1年未満
週休2日補正	4週8休以上（月単位）
熱中症対策補正（現場管理費）	0.00%
施工地域区分	山間僻地及び離島
現場環境改善費の計上	しない
3次元出来形管理補正(共通仮設費)	補正なし
3次元出来形管理補正(現場管理費)	補正なし

事業名	耕地地すべり防止事業（長寿命化対策） 南張地区			
工事名	R 7 馬耕 地すべり 南張 長寿命化対策工事			

項 目 名	数 量	単位	金 額	備 考
1 工事価格				
2 ・工事原価				
3 純工事費				
4 ・ ・ 直接工事費				
5 ・ ・ ・ 直接工事費（仮設工を除く）	1.000	式		
6 ・ ・ ・ 直接工事費（仮設工）	1.000	式		
7 ・ ・ 間接工事費				
8 ・ ・ ・ 共通仮設費				
9 ・ ・ ・ ・ 運搬費～営繕費等				
10 ・ ・ ・ 現場管理費				
11 ・ ・ ・ ・ 現場管理費（率計上）				
12 ・ 一般管理費等				

事業名	耕地地すべり防止事業（長寿命化対策） 南張地区
工事名	R7馬耕 地すべり 南張 長寿命化対策工事

[illegible]

事業名	耕地地すべり防止事業（長寿命化対策） 南張地区
工事名	R 7馬耕 地すべり 南張 長寿命化対策工事

名 称 (規 格)	数 量	単 位	単 価	金 額	備 考
直接工事費（仮設工を除く）					
・ 水路工 3-1号排水路	1.000	式			
・ ・ 土工	1.000	式			
床掘り	25.000	m3			単 A B 単 1号
埋戻し	8.000	m3			単 A B 単 2号
基面整正	13	m ²			単 A B 単 3号
残土処分	16.000	m3			単 A B 単 4号
合 計					
・ ・ 排水構造物工	1.000	式			
枡工 集水枡	1.000	式			単 A B 単 5号
水路工 取付け水路	1.000	式			単 A B 単 6号
水路工 横断水路	1.000	式			単 A B 単 7号
落差工	1.000	式			単 A B 単 8号
練石積工	3.000	m ²			単 A B 単 9号
平張工 平張コンクリート	1.000	式			単 A B 単 10号
コンクリート構造物取壊し	0.400	m3			単 A B 単 11号
足場工	7.000	掛m ²			単 A B 単 12号

事業名	耕地地すべり防止事業（長寿命化対策） 南張地区
工事名	R7馬耕 地すべり 南張 長寿命化対策工事

[illegible]

事業名	耕地地すべり防止事業（長寿命化対策） 南張地区
工事名	R7馬耕 地すべり 南張 長寿命化対策工事

[illegible]

事業名	耕地地すべり防止事業（長寿命化対策） 南張地区	事業明細書	47	47
工事名	R7馬耕 地すべり 南張 長寿命化対策工事			

[illegible]

事業名	耕地地すべり防止事業（長寿命化対策） 南張地区
工事名	R 7馬耕 地すべり 南張 長寿命化対策工事

コード	名 称 (規 格)	数 量	単位	単 価	金 額	備 考
	*** B単 - 1号 ***					
	床掘り		m3		25.000 m3	当たり算出
	SP 床掘り 土砂,上記以外(小規模),-, -	23.000	m3			S単 26号
	SP 床掘り 土砂,現場制約あり, -, -	2.000	m3			S単 27号
	合 計					
	単 価					
	*** B単 - 2号 ***					
	埋戻し		m3		1.000 m3	当たり算出
	人力土工(盛土・埋戻) 砂・砂質土,埋戻,はね付け+まき出し,振動コンパクタ()	1.000	m3			S単 1号
	合 計					
	単 価					
	*** B単 - 3号 ***					
	基面整正		m ²		1.000 m ²	当たり算出
	SP 基面整正 基面整正	1.000	m ²			S単 29号
	合 計					
	単 価					

事業名	耕地地すべり防止事業（長寿命化対策） 南張地区
工事名	R 7馬耕 地すべり 南張 長寿命化対策工事

コード	名 称 (規 格)	数 量	単位	単 価	金 額	備 考
	*** B単 - 4号 ***					
	残土処分		m3		1.000 m3	当たり算出
	SP 土砂等運搬 小規模,ハッパ山積0.13m3(平積0.1m3),土砂(岩塊・玉石混り土含む),無し,17.0 km以下	1.000	m3			S単 28号
	残土処分費 運搬距離L=15.3km	1.000	m3			S単 18号
	合 計					
	単 価					
	*** B単 - 5号 ***					
	枘工 集水枘		式		1.000 式	当たり算出
	SP コンクリート 小型構造物,人力打設,計上する,-,一般養生,-,無し,-,18-8-25(20)(高炉B) W/ C60%	0.400	m3			S単 37号
	SP 型枠 一般型枠,小型構造物	4.700	m ²			S単 34号
	SP 基礎碎石 12.5cmを超え17.5cm以下,計上する,なし,再生クラッシャラン RC-40 40~0mm	1.000	m ²			S単 31号
	【鉄筋工】 SD345,D13,一般構造物,10t未満,-,無し,差筋及び杭頭処理,10%未満	0.002	ton			S単 21号
	【排水構造物工】 蓋版,昼間施工,コンクリート 鋼製,40kg/枚以下,なし,-,-,再利用撤去を行なわない	1.000	枚			S単 22号
	縞鋼板 厚3.2,,	0.025	ton			S単 8号

事業名	耕地地すべり防止事業（長寿命化対策） 南張地区
工事名	R 7馬耕 地すべり 南張 長寿命化対策工事

コード	名 称 (規 格)	数 量	単位	単 価	金 額	備 考
	普通丸鋼 SR235 径9,,	0.001	ton			S 単 9号
	等辺山形鋼 (S S 4 0 0) 小形 厚3 辺30,,	0.001	ton			S 単 10号
	合 計					
	単 価					
	*** B 単 - 6号 ***					
	水路工 取付け水路		式		1.000 式	当たり算出
	SP コンクリート 小型構造物,人力打設,計上する,-,一般養生,-,無し,-,18-8-25(20)(高炉B) W/ C60%	0.700	m3			S 単 37号
	SP 型枠 一般型枠,小型構造物	7.000	m ²			S 単 34号
	SP 基礎碎石 12.5cmを超え17.5cm以下,計上する,なし,再生クラッシャラン RC-40 40~0mm	2.000	m ²			S 単 31号
	合 計					
	単 価					
	*** B 単 - 7号 ***					
	水路工 横断水路		式		1.000 式	当たり算出
	SP コンクリート 小型構造物,人力打設,計上する,-,一般養生,-,無し,-,18-8-25(20)(高炉B) W/ C60%	0.700	m3			S 単 37号

事業名	耕地地すべり防止事業（長寿命化対策） 南張地区
工事名	R 7馬耕 地すべり 南張 長寿命化対策工事

コード	名 称 (規 格)	数 量	単位	単 価	金 額	備 考
	SP 型枠 一般型枠, 小型構造物	7.000	m ²			S 単 34号
	SP 基礎碎石 12.5cmを超え17.5cm以下, 計上する, なし, 再生クラッシャラン RC-40 40~0mm	2.900	m ²			S 単 31号
	【排水構造物工】 蓋版, 昼間施工, コンクリート 鋼製, 40kg/枚以下, なし, -, -, 再利用撤去を行なわない	4.000	枚			S 単 22号
	鋼製グレーチング 横断T - 14 995×400×44,,	4.000	組			S 単 11号
	合 計					
	単 価					
	*** B 単 - 8号 ***					
	落差工		式		1.000 式	当たり算出
	SP コンクリート 小型構造物, 人力打設, 計上する, -, 一般養生, -, 無し, -, 18-8-40(高炉B) W/C60%	5.600	m ³			S 単 38号
	SP 型枠 一般型枠, 小型構造物	17.000	m ²			S 単 34号
	SP 基礎碎石 17.5cmを超え20.0cm以下, 計上する, なし, 再生クラッシャラン RC-40 40~0mm	3.300	m ²			S 単 32号
	硬質ポリ塩化ビニル管 一般管VP 径75 長4.0m,,	0.500	本			S 単 12号
	吸出防止材 合繊不織布 厚10mm 9.8KN/m,,	0.200	m ²			S 単 13号
	合 計					
	単 価					
	*** B 単 - 9号 ***					

事業名	耕地地すべり防止事業（長寿命化対策） 南張地区
工事名	R 7馬耕 地すべり 南張 長寿命化対策工事

コード	名 称 (規 格)	数 量	単 位	単 価	金 額	備 考
	練石積工		m ²		1.000 m ²	当たり算出
	拾石積工（裏石積工） t=20cm,割栗 15～20cm,生コ 18-8-40	1.000	m ²			S 単 36号
	合 計					
	単 価					
	*** B 単 - 10号 ***					
	平張工 平張コンクリート		式		1.000 式	当たり算出
	SP コンクリート 小型構造物,人力打設,計上する,-,一般養生,-,無し,-,18-8-25(20)(高炉B) W/ C60%	1.200	m ³			S 単 37号
	SP 基礎碎石 7.5cmを超え12.5cm以下,計上する,なし,再生クラッシュラン RC-40 40～0mm	8.000	m ²			S 単 33号
	合 計					
	単 価					
	*** B 単 - 11号 ***					
	コンクリート構造物取壊し		m ³		1.000 m ³	当たり算出
	【構造物取壊し】 無筋,なし,機械,昼間施工,しない	1.000	m ³			S 単 20号
	SP 殻運搬 コクリート(無筋)構造物とりこわし,機械積込,無し,34.3km以下	1.000	m ³			S 単 30号
	コンクリート殻(無筋)処分費 運搬距離L=34.3km	1.000	m ³			S 単 19号

事業名	耕地地すべり防止事業（長寿命化対策） 南張地区
工事名	R 7馬耕 地すべり 南張 長寿命化対策工事

コード	名 称 (規 格)	数 量	単位	単 価	金 額	備 考
	合 計					
	単 価					
	*** B単 - 12号 ***					
	足場工		掛m ²		1.000 掛m ²	当たり算出
	足場工 なし,単管傾斜,なし	1.000	掛m ²			S単 25号
	合 計					
	単 価					
	*** B単 - 13号 ***					
	表面清掃工		m ²		100.000 m ²	当たり算出
	高圧洗浄工	100.000	m ²			T単 1号
	合 計					
	単 価					
	*** B単 - 14号 ***					
	底盤補修工		式		1.000 式	当たり算出
	コンクリート	8.000	m3			T単 2号

事業名	耕地地すべり防止事業（長寿命化対策） 南張地区					
工事名	R 7馬耕 地すべり 南張 長寿命化対策工事					

コード	名 称 (規 格)	数 量	単位	単 価	金 額	備 考
	目地板（瀝青繊維質板） 10mm,,	1.000	m ²			S 単 16号
	合 計					
	単 価					
	*** B 単 - 15号 ***					
	モノレール路線選定・架設・撤去		式		1.000 式	当たり算出
	モノレール路線選定・架設・撤去	1.000	基			T 単 3号
	合 計					
	単 価					
	*** B 単 - 16号 ***					
	モノレール運転		式		1.000 式	当たり算出
	モノレール運転 25m 資材区分：コンクリート	0.800	m ³			T 単 4号
	モノレール運転 50m 資材区分：諸資材(排水ポンプ・土のう)	0.200	ton			T 単 5号
	モノレール運転 25m 資材区分：諸資材（高圧洗浄機・水・タンク）	0.270	ton			T 単 6号
	合 計					
	単 価					

事業名	耕地地すべり防止事業（長寿命化対策） 南張地区
工事名	R7馬耕 地すべり 南張 長寿命化対策工事

[illegible]

事業名	耕地地すべり防止事業（長寿命化対策） 南張地区
工事名	R 7馬耕 地すべり 南張 長寿命化対策工事

コード	名 称	数 量	単位	単 価	金 額	備 考
	*** S単 - 1号 ***					
	人力土工(盛土・埋戻)		m3		10.000 m3	当たり算出
	人力土工(盛土・埋戻) 砂・砂質土,埋戻,はね付け+まき出し,振動コンパクタ()			基本給時間:8.0 深夜時間:0.0 時間の制約:なし 夜間制約作業時間:0.0	超勤時間:0.0 週休:月単位 制約作業時間:0.0	
	1)土質区分	砂・砂質土				
	2)作業区分	埋戻				
	3)施工区分	はね付け+まき出し				
	4)締固め区分	振動コンパクタ()				
	特殊作業員		0.200	人		
	普通作業員		1.110	人		
	諸雑費 10%		0.100			
	合 計					算出数量 10.000 m3
	単 価		m3			
	*** S単 - 2号 ***					
	モノレール本機 賃料		現場		1.000 各単位	当たり算出
	モノレール本機 賃料 1台			基本給時間:8.0 深夜時間:0.0 時間の制約:なし 夜間制約作業時間:0.0	超勤時間:0.0 週休:月単位 制約作業時間:0.0	
	1)機械器具賃料コード	1台				
	2)機械器具規格					
	3)単価の入力					
	モノレール本機 賃料		1.000	現場		<賃料>
	合 計					算出数量 1.000 各単位

事業名	耕地地すべり防止事業（長寿命化対策） 南張地区
工事名	R 7馬耕 地すべり 南張 長寿命化対策工事

コード	名 称	数 量	単位	単 価	金 額	備 考
	単 価					
	*** S単 - 3号 ***					
	モノレール バケット台車 賃料		現場		1.000 各単位	当たり算出
	モノレール バケット台車 賃料 1台			基本給時間:8.0 深夜時間:0.0	超勤時間:0.0 週休:月単位	
	1)機械器具賃料コード 2)機械器具規格	1台		時間的制約:なし 夜間制約作業時間:0.0	制約作業時間:0.0	
	3)単価の入力					
	モノレール バケット台車 賃料	1.000	現場			<賃料>
	合 計					算出数量 1.000 各単位
	単 価					
	*** S単 - 4号 ***					
	モノレール 単軌条レール支持台 賃料		m		1.000 各単位	当たり算出
	モノレール 単軌条レール支持台 賃料 1台			基本給時間:8.0 深夜時間:0.0	超勤時間:0.0 週休:月単位	
	1)機械器具賃料コード 2)機械器具規格	1台		時間的制約:なし 夜間制約作業時間:0.0	制約作業時間:0.0	
	3)単価の入力					
	モノレール 単軌条レール支持台 賃料	1.000	m			<賃料>
	合 計					算出数量 1.000 各単位

事業名	耕地地すべり防止事業（長寿命化対策） 南張地区
工事名	R 7馬耕 地すべり 南張 長寿命化対策工事

コード	名 称	数 量	単位	単 価	金 額	備 考
	単 価					
	*** S単 - 5号 ***					
	土木一般世話役		人		1.000 人	当たり算出
	土木一般世話役			基本給時間:8.0 深夜時間:0.0 時間の制約:なし 夜間制約作業時間:0.0	超勤時間:0.0 週休:月単位 制約作業時間:0.0	
	1)労務コード 2)労務単価算定区分 土木一般世話役					
		1.000	人			
	合 計					算出数量 1.000 人
	単 価					
	*** S単 - 6号 ***					
	特殊作業員		人		1.000 人	当たり算出
	特殊作業員			基本給時間:8.0 深夜時間:0.0 時間の制約:なし 夜間制約作業時間:0.0	超勤時間:0.0 週休:月単位 制約作業時間:0.0	
	1)労務コード 2)労務単価算定区分 特殊作業員					
		1.000	人			
	合 計					算出数量 1.000 人
	単 価					

事業名	耕地地すべり防止事業（長寿命化対策） 南張地区
工事名	R 7馬耕 地すべり 南張 長寿命化対策工事

コード	名 称	数 量	単位	単 価	金 額	備 考
	*** S単 - 7号 ***					
	普通作業員		人		1.000 人	当たり算出
	普通作業員			基本給時間:8.0 深夜時間:0.0	超勤時間:0.0 週休:月単位	
	1)労務コード 2)労務単価算定区分			時間の制約:なし 夜間制約作業時間:0.0	制約作業時間:0.0	
	普通作業員	1.000	人			
	合 計					算出数量 1.000 人
	単 価					
	*** S単 - 8号 ***					
	縞鋼板		ton		1.000 各単位	当たり算出
	縞鋼板 厚3.2mm			基本給時間:8.0 深夜時間:0.0	超勤時間:0.0 週休:月単位	
	1)資材区分 2)地域資材単価コード (P)			時間の制約:なし 夜間制約作業時間:0.0	制約作業時間:0.0	
	3)地区資材単価コード (J) 4)施設機械資材単価コード (K)					
	縞鋼板 厚3.2	1.000	ton			
	合 計					算出数量 1.000 各単位
	単 価					
	*** S単 - 9号 ***					

事業名	耕地地すべり防止事業（長寿命化対策） 南張地区
工事名	R 7 馬耕 地すべり 南張 長寿命化対策工事

コード	名 称	数 量	単位	単 価	金 額	備 考
	普通丸鋼		ton		1.000 各単位	当たり算出
	普通丸鋼 SR235 径9,,			基本給時間:8.0 深夜時間:0.0	超勤時間:0.0 週休:月単位	
	1)資材区分 2)地域資材単価コード (P)			時間的制約:なし 夜間制約作業時間:0.0	制約作業時間:0.0	
	3)地区資材単価コード (J) 4)施設機械資材単価コード (K)					
	普通丸鋼 SR235 径9	1.000	ton			
	合 計					算出数量 1.000 各単位
	単 価					
	*** S 単 - 10号 ***					
	等辺山形鋼 (S S 4 0 0)		ton		1.000 各単位	当たり算出
	等辺山形鋼 (S S 4 0 0) 小形 厚3 辺30,,			基本給時間:8.0 深夜時間:0.0	超勤時間:0.0 週休:月単位	
	1)資材区分 2)地域資材単価コード (P)			時間的制約:なし 夜間制約作業時間:0.0	制約作業時間:0.0	
	3)地区資材単価コード (J) 4)施設機械資材単価コード (K)					
	等辺山形鋼 (S S 4 0 0) 小形 厚3 辺30	1.000	ton			
	合 計					算出数量 1.000 各単位
	単 価					
	*** S 単 - 11号 ***					

事業名	耕地地すべり防止事業（長寿命化対策） 南張地区
工事名	R 7馬耕 地すべり 南張 長寿命化対策工事

コード	名 称	数 量	単位	単 価	金 額	備 考
	鋼製グレーチング		組		1.000 各単位	当たり算出
	鋼製グレーチング 横断T - 14 995 × 400 × 44,,			基本給時間:8.0 深夜時間:0.0	超勤時間:0.0 週休:月単位	
	1)資材区分 2)地域資材単価コード (P)			時間的制約:なし 夜間制約作業時間:0.0	制約作業時間:0.0	
	3)地区資材単価コード (J) 4)施設機械資材単価コード (K)					
	鋼製グレーチング 横断T - 14 995 × 400 × 44	1.000	組			
	合 計					算出数量 1.000 各単位
	単 価					
	*** S単 - 12号 ***					
	硬質ポリ塩化ビニル管		本		1.000 各単位	当たり算出
	硬質ポリ塩化ビニル管 一般管VP 径75 長4.0m,,			基本給時間:8.0 深夜時間:0.0	超勤時間:0.0 週休:月単位	
	1)資材区分 2)地域資材単価コード (P)			時間的制約:なし 夜間制約作業時間:0.0	制約作業時間:0.0	
	3)地区資材単価コード (J) 4)施設機械資材単価コード (K)					
	硬質ポリ塩化ビニル管 一般管VP 径75 長4.0m	1.000	本			
	合 計					算出数量 1.000 各単位
	単 価					
	*** S単 - 13号 ***					

事業名	耕地地すべり防止事業（長寿命化対策） 南張地区
工事名	R 7 馬耕 地すべり 南張 長寿命化対策工事

コード	名 称	数 量	単位	単 価	金 額	備 考
	吸出防止材		m ²		1.000 各単位	当たり算出
	吸出防止材 合繊不織布 厚10mm 9.8KN/m,,			基本給時間:8.0 深夜時間:0.0	超勤時間:0.0 週休:月単位	
	1)資材区分 2)地域資材単価コード (P)			時間的制約:なし 夜間制約作業時間:0.0	制約作業時間:0.0	
	3)地区資材単価コード (J) 4)施設機械資材単価コード (K)					
	吸出防止材 合繊不織布 厚10mm 9.8KN/m	1.000	m ²			
	合 計					算出数量 1.000 各単位
	単 価					
	*** S 単 - 14号 ***					
	高压洗浄機		日		1.000 各単位	当たり算出
	高压洗浄機 ,,			基本給時間:8.0 深夜時間:0.0	超勤時間:0.0 週休:月単位	
	1)資材区分 2)地域資材単価コード (P)			時間的制約:なし 夜間制約作業時間:0.0	制約作業時間:0.0	
	3)地区資材単価コード (J) 4)施設機械資材単価コード (K)					
	高压洗浄機	1.000	日			
	合 計					算出数量 1.000 各単位
	単 価					
	*** S 単 - 15号 ***					

事業名	耕地地すべり防止事業（長寿命化対策） 南張地区
工事名	R 7馬耕 地すべり 南張 長寿命化対策工事

コード	名 称	数 量	単位	単 価	金 額	備 考
	生コンクリート（高炉 B ）		m3		1.000 各単位	当たり算出
	生コンクリート（高炉 B ） 18-8-25(20),			基本給時間:8.0 深夜時間:0.0	超勤時間:0.0 週休:月単位	
	1)資材区分 2)地域資材単価コード（ P ）			時間的制約:なし 夜間制約作業時間:0.0	制約作業時間:0.0	
	3)地区資材単価コード（ J ） 4)施設機械資材単価コード（ K ）					
	生コンクリート（高炉 B ） 18-8-25(20)	1.000	m3			
	合 計					算出数量 1.000 各単位
	単 価					
	*** S 単 - 16号 ***					
	目地板（瀝青繊維質板）		m ²		1.000 各単位	当たり算出
	目地板（瀝青繊維質板） 10mm,,			基本給時間:8.0 深夜時間:0.0	超勤時間:0.0 週休:月単位	
	1)資材区分 2)地域資材単価コード（ P ）			時間的制約:なし 夜間制約作業時間:0.0	制約作業時間:0.0	
	3)地区資材単価コード（ J ） 4)施設機械資材単価コード（ K ）					
	目地板（瀝青繊維質板） 10mm	1.000	m ²			
	合 計					算出数量 1.000 各単位
	単 価					
	*** S 単 - 17号 ***					

事業名	耕地地すべり防止事業（長寿命化対策） 南張地区
工事名	R 7馬耕 地すべり 南張 長寿命化対策工事

コード	名 称	数 量	単位	単 価	金 額	備 考
	土壌分析試験費		式		1.000 各単位	当たり算出
	土壌分析試験費			基本給時間:8.0 深夜時間:0.0	超勤時間:0.0 週休:補正なし	
	条例第58条,規則第35条(諸経費含,28項目,銅含まず),, 1)資材区分 2)地域資材単価コード(P)			時間的制約:なし 夜間制約作業時間:0.0	制約作業時間:0.0	
	3)地区資材単価コード(J) 4)施設機械資材単価コード(K)					
	土壌分析試験費 条例第58条,規則第35条(諸経費含,28項目,銅含まず)	1.000	式			
	合 計					算出数量 1.000 各単位
	単 価					
	*** S単 - 18号 ***					
	残土処分費		m3		1.000 各単位	当たり算出
	残土処分費 運搬距離L=15.3km			基本給時間:8.0 深夜時間:0.0	超勤時間:0.0 週休:月単位	
	1)地域資材単価コード 2)資材規格 3)単価の入力	運搬距離L=15.3km		時間的制約:なし 夜間制約作業時間:0.0	制約作業時間:0.0	
	残土処分費 運搬距離L=15.3km	1.000	m3			
	合 計					算出数量 1.000 各単位
	単 価					
	*** S単 - 19号 ***					

事業名	耕地地すべり防止事業（長寿命化対策） 南張地区
工事名	R 7馬耕 地すべり 南張 長寿命化対策工事

コード	名 称	数 量	単位	単 価	金 額	備 考
	コンクリート殻（無筋）処分費		m3		1.000 各単位	当たり算出
	コンクリート殻（無筋）処分費 運搬距離L=34.3km			基本給時間:8.0 深夜時間:0.0	超勤時間:0.0 週休:月単位	
	1)地域資材単価コード 2)資材規格	運搬距離L=34.3km		時間的制約:なし 夜間制約作業時間:0.0	制約作業時間:0.0	
	3)単価の入力					
	コンクリート殻（無筋）処分費 運搬距離L=34.3km	1.000	m3			
	合 計					算出数量 1.000 各単位
	単 価					
	*** S単 - 20号 ***					
	【構造物取壊し】		m3		1.000 m3	当たり算出
	【構造物取壊し】 無筋,なし,機械,昼間施工,しない			基本給時間:8.0 深夜時間:0.0	超勤時間:0.0 週休:月単位	
	1)作業区分 2)時間的制約	無筋 なし		時間的制約:なし 夜間制約作業時間:0.0	制約作業時間:0.0	
	3)施工区分 4)施工区分	機械 昼間施工				
	5)低騒音・低振動対策	しない				
	構造物とりこわし工無筋構造物 制約無 機械 機労 昼間	1.000	m3			
	合 計					算出数量 1.000 m3
	単 価		m3			

事業名	耕地地すべり防止事業(長寿命化対策) 南張地区
工事名	R7馬耕 地すべり 南張 長寿命化対策工事

コード	名 称	数 量	単位	単 価	金 額	備 考
	*** S単 - 21号 ***					
	【鉄筋工】		ton		1.000 ton	当たり算出
	【鉄筋工】 SD345,D13,一般構造物,10t未満,-,無し,差筋及び杭頭処理,10%未満			基本給時間:8.0 深夜時間:0.0 時間の制約:なし 夜間制約作業時間:0.0	超勤時間:0.0 週休:月単位 制約作業時間:0.0	
	1)規格区分	SD345				
	2)径区分	D13				
	3)作業区分	一般構造物				
	4)施工規模	10t未満				
	5)時間の制約	-				
	6)夜間作業	無し				
	7)構造物区分	差筋及び杭頭処理				
	8)太径鉄筋量	10%未満				
	異形棒鋼 SD345 D13	1.030	ton			
	鉄筋(一般構造物)	1.090	ton			
	合 計					算出数量 1.000 ton
	単 価		ton			
	*** S単 - 22号 ***					
	【排水構造物工】		枚		1.000 [各単位]	当たり算出
	【排水構造物工】 蓋版,昼間施工,ｺﾝｸﾘｰﾄ 鋼製,40kg/枚以下,なし,-,-,再利用撤去を行なわない			基本給時間:8.0 深夜時間:0.0 時間の制約:なし 夜間制約作業時間:0.0	超勤時間:0.0 週休:月単位 制約作業時間:0.0	
	1)施工区分	蓋版				
	2)施工区分	昼間施工				

事業名	耕地地すべり防止事業（長寿命化対策） 南張地区
工事名	R 7馬耕 地すべり 南張 長寿命化対策工事

コード	名 称	数 量	単位	単 価	金 額	備 考
	3)規格	コンクリート・鋼製				
	4)規格	40kg/枚以下				
	5)時間的制約	なし				
	8)法面小段面	-				
	10)再利用撤去の有無	再利用撤去を行なわない				
	11)基礎碎石の施工有無	-				
	排水構造物工 蓋版 時間的制約無					
	コンクリート・鋼製 4 0 k g / 枚 機・労 昼間単価	1.000	枚			
	合 計					算出数量 1.000 [各単位]
	単 価		[各単位]			
	*** S単 - 23号 ***					
	排水ポンプ運転		箇所		1.000 箇所	当たり算出
	排水ポンプ運転 、作業時排水、0以上～120未満、10m、発動発電機、なし			基本給時間:8.0 深夜時間:0.0	超勤時間:0.0 週休:月単位	
	1)運転日数			時間的制約:なし	制約作業時間:0.0	
	2)排水方法	作業時排水		夜間制約作業時間:0.0		
	3)排水量(m3/h)	0以上～120未満				
	4)全揚程	10m				
	5)動力区分	発動発電機				
	6)長期割引単価区分(賃料機械)	なし				
	工事用水中ポンプ(潜水ポンプ)					<賃料>
		12.000	日			
	発動発電機[D駆動・超低・排対型(～3次)]					<賃料>
		12.000	日			
	軽油					
	ハトル給油	460.000	L			
	特殊作業員					
		1.400	人			
	諸雑費					
		0.050				

事業名	耕地地すべり防止事業（長寿命化対策） 南張地区
工事名	R 7馬耕 地すべり 南張 長寿命化対策工事

コード	名 称	数 量	単位	単 価	金 額	備 考
	合 計					算出数量 1.000 箇所
	単 価		箇所			
	*** S単 - 24号 ***					
	排水ポンプ設置撤去		箇所		1.000 箇所	当たり算出
	排水ポンプ設置撤去 1～5台,なし			基本給時間:8.0 深夜時間:0.0	超勤時間:0.0 週休:月単位	
	1)ポンプ台数区分 2)長期割引単価区分(賃料機械)	1～5台 なし		時間的制約:なし 夜間制約作業時間:0.0	制約作業時間:0.0	
	ハック杓[加-ラ型・クレン・超低・排対型(～2014)]		日	0.740		<賃料>
	土木一般世話役		人	0.500		
	特殊作業員		人	0.100		
	普通作業員		人	2.000		
	軽油		L	23.000		
	ハック杓給油 運転手(特殊)		人	0.500		
	合 計					算出数量 1.000 箇所
	単 価		箇所			
	*** S単 - 25号 ***					
	足場工		掛m ²		100.000 掛m ²	当たり算出

事業名	耕地地すべり防止事業（長寿命化対策） 南張地区
工事名	R 7馬耕 地すべり 南張 長寿命化対策工事

コード	名 称	数 量	単位	単 価	金 額	備 考
	足場工 なし,単管傾斜,なし			基本給時間:8.0 深夜時間:0.0	超勤時間:0.0 週休:月単位	
	1)足場区分 2)安全ネット区分 3)長期割引単価区分(賃料機械)	単管傾斜 なし なし		時間的制約:なし 夜間制約作業時間:0.0	制約作業時間:0.0	
	土木一般世話役					
		1.500	人			
	とび工					
		4.500	人			
	普通作業員					
		2.700	人			
	ラフレ-ン[油圧伸縮ｼﾌﾞ型・～低騒・排対型(～2014)]					<賃料>
		0.800	日			
	諸雑費					
		0.330				
	合 計					算出数量 100.000 掛㎡
	単 価		掛㎡			
	*** S単 - 26号 ***					
	SP 床掘り		m3		1.000 m3	当たり算出
	SP 床掘り 土砂,上記以外(小規模),-, -			基本給時間:8.0 深夜時間:0.0	超勤時間:0.0 週休:月単位	
				時間的制約:なし 夜間制約作業時間:0.0	制約作業時間:0.0	
	1)土質 2)施工方法	土砂 上記以外(小規模)				
	3)土留方式の種類 4)障害の有無	- -				
	単 価		m3			

事業名	耕地地すべり防止事業（長寿命化対策） 南張地区
工事名	R 7馬耕 地すべり 南張 長寿命化対策工事

コード	名 称	数 量	単 位	単 価	金 額	備 考
	*** S単 - 27号 ***					
	SP 床掘り		m3		1.000 m3	当たり算出
	SP 床掘り 土砂,現場制約あり,-,-			基本給時間:8.0 深夜時間:0.0 時間的制約:なし 夜間制約作業時間:0.0	超勤時間:0.0 週休:月単位 制約作業時間:0.0	
	1)土質 2)施工方法	土砂 現場制約あり				
	3)土留方式の種類 4)障害の有無	- -				
	単 価		m3			
	*** S単 - 28号 ***					
	SP 土砂等運搬		m3		1.000 m3	当たり算出
	SP 土砂等運搬 小規模,ハック杓山積0.13m3(平積0.1m3),土砂(岩塊・玉石混り土含む) ,無し,17.0km以下			基本給時間:8.0 深夜時間:0.0 時間的制約:なし 夜間制約作業時間:0.0	超勤時間:0.0 週休:月単位 制約作業時間:0.0	
	1)土砂等発生現場 2)積込機種・規格	小規模 ハック杓山積0.13m3(平積0.1m3)				
	3)土質 4)DID区間の有無	土砂(岩塊・玉石混り土含む) 無し				
	5)運搬距離	17.0km以下				
	単 価		m3			

事業名	耕地地すべり防止事業（長寿命化対策） 南張地区
工事名	R 7馬耕 地すべり 南張 長寿命化対策工事

コード	名 称	数 量	単 位	単 価	金 額	備 考
	*** S単 - 29号 ***					
	SP 基面整正		m ²		1.000 m ²	当たり算出
	SP 基面整正 基面整正			基本給時間:8.0 深夜時間:0.0 時間の制約:なし 夜間制約作業時間:0.0	超勤時間:0.0 週休:月単位 制約作業時間:0.0	
	1)整形区分	基面整正				
	単 価		m ²			
	*** S単 - 30号 ***					
	SP 殻運搬		m3		1.000 m3	当たり算出
	SP 殻運搬 コンクリート(無筋)構造物とりこわし,機械積込,無し,34.3km以下			基本給時間:8.0 深夜時間:0.0 時間の制約:なし 夜間制約作業時間:0.0	超勤時間:0.0 週休:月単位 制約作業時間:0.0	
	1)殻発生作業 2)積込工法区分 3)DID区間の有無 4)運搬距離	コンクリート(無筋)構造物とりこわし 機械積込 無し 34.3km以下				
	単 価		m3			
	*** S単 - 31号 ***					
	SP 基礎碎石		m ²		1.000 m ²	当たり算出
	SP 基礎碎石 12.5cmを超え17.5cm以下,計上する,なし,再生クラッシャラン RC-4			基本給時間:8.0 深夜時間:0.0	超勤時間:0.0 週休:月単位	

事業名	耕地地すべり防止事業（長寿命化対策） 南張地区
工事名	R 7馬耕 地すべり 南張 長寿命化対策工事

コード	名 称	数 量	単位	単 価	金 額	備 考
	0 40～0mm			時間的制約:なし 夜間制約作業時間:0.0	制約作業時間:0.0	
	1)砕石の厚さ 2)砕石の計上	12.5cmを超え17.5cm以下 計上する				
	3)長期割引単価区分 4)規格区分	なし 再生クラッシャラン RC-40 40～0mm				
	単 価		m ²			
	*** S単 - 32号 ***					
	SP 基礎砕石		m ²		1.000 m ² 当たり算出	
	SP 基礎砕石 17.5cmを超え20.0cm以下,計上する,なし,再生クラッシャラン RC-4			基本給時間:8.0 深夜時間:0.0	超勤時間:0.0 週休:月単位	
	0 40～0mm			時間的制約:なし 夜間制約作業時間:0.0	制約作業時間:0.0	
	1)砕石の厚さ 2)砕石の計上	17.5cmを超え20.0cm以下 計上する				
	3)長期割引単価区分 4)規格区分	なし 再生クラッシャラン RC-40 40～0mm				
	単 価		m ²			
	*** S単 - 33号 ***					
	SP 基礎砕石		m ²		1.000 m ² 当たり算出	
	SP 基礎砕石 7.5cmを超え12.5cm以下,計上する,なし,再生クラッシャラン RC-40			基本給時間:8.0 深夜時間:0.0	超勤時間:0.0 週休:月単位	
	40～0mm			時間的制約:なし 夜間制約作業時間:0.0	制約作業時間:0.0	
	1)砕石の厚さ 2)砕石の計上	7.5cmを超え12.5cm以下 計上する				

事業名	耕地地すべり防止事業（長寿命化対策） 南張地区
工事名	R 7馬耕 地すべり 南張 長寿命化対策工事

コード	名 称	数 量	単位	単 価	金 額	備 考
	3)長期割引単価区分 4)規格区分	なし 再生クラッシュラン RC-40 40～0mm				
	単 価		m ²			
	*** S単 - 34号 ***					
	SP 型枠		m ²		1.000 m ²	当たり算出
	SP 型枠 一般型枠,小型構造物			基本給時間:8.0 深夜時間:0.0 時間的制約:なし 夜間制約作業時間:0.0	超勤時間:0.0 週休:月単位 制約作業時間:0.0	
	1)型枠の種類 2)構造物の種類	一般型枠 小型構造物				
	単 価		m ²			
	*** S単 - 35号 ***					
	土のう締切工		m ²		10.000 m ²	当たり算出
	土のう締切工 現地採取			基本給時間:8.0 深夜時間:0.0 時間的制約:なし 夜間制約作業時間:0.0	超勤時間:0.0 週休:月単位 制約作業時間:0.0	
	1)土砂採取区分 2)山林砂防工(普通作業員)	現地採取 普通作業員				
	普通作業員	6.000	人			
	土のう 化学繊維使用 62cm×48cm	170.000	枚			
	合 計					算出数量 10.000 m ²
	単 価		m ²			

事業名	耕地地すべり防止事業（長寿命化対策） 南張地区
工事名	R 7馬耕 地すべり 南張 長寿命化対策工事

コード	名 称	数 量	単位	単 価	金 額	備 考
	*** S単 - 36号 ***					
	拾石積工（裏石積工）		m ²		50.000 m ² 当たり算出	
	拾石積工（裏石積工） t=20cm, 割栗 15～20cm, 生ｺﾝ 18-8-40			基本給時間:8.0 深夜時間:0.0	超勤時間:0.0 週休:月単位	
	1)設計厚 2)材料区分	t=20cm 割栗 15～20cm		時間的制約:なし 夜間制約作業時間:0.0	制約作業時間:0.0	
	3)目潰材料区分	生ｺﾝ 18-8-40				
	割栗石 割栗 15～20cm	11.400	m3			
	生コンクリート(高炉B) 生ｺﾝ 18-8-40	1.700	m3			
	土木一般世話役	1.000	人			
	普通作業員	8.700	人			
	合 計					算出数量 50.000 m ²
	単 価					
	*** S単 - 37号 ***					
	SP コンクリート		m3		1.000 m3 当たり算出	
	SP コンクリート 小型構造物, 人力打設, 計上する, -, 一般養生, -, 無し, -, 18-8-25(20)			基本給時間:8.0 深夜時間:0.0	超勤時間:0.0 週休:月単位	
	(高炉B) W/C60%			時間的制約:なし 夜間制約作業時間:0.0	制約作業時間:0.0	
	1)構造物種別 2)打設工法	小型構造物 人力打設				

事業名	耕地地すべり防止事業（長寿命化対策） 南張地区
工事名	R 7馬耕 地すべり 南張 長寿命化対策工事

コード	名 称	数 量	単位	単 価	金 額	備 考
	3)コンクリートの計上	計上する				
	4)設計日打設量	-				
	5)養生工の種類	一般養生				
	6)圧送管延長距離区分	-				
	7)現場内小運搬の有無	無し				
	8)打設高さ、水平打設距離	-				
	10)規格区分	18-8-25(20)(高炉B) W/C60%				
	単 価		m3			
	*** S単 - 38号 ***					
	SP コンクリート		m3		1.000 m3	当たり算出
	SP コンクリート			基本給時間:8.0	超勤時間:0.0	
	小型構造物、人力打設、計上する、-,一般養生、-,無し、-,18-8-40(高			深夜時間:0.0	週休:月単位	
	炉B) W/C60%			時間的制約:なし	制約作業時間:0.0	
				夜間制約作業時間:0.0		
	1)構造物種別	小型構造物				
	2)打設工法	人力打設				
	3)コンクリートの計上	計上する				
	4)設計日打設量	-				
	5)養生工の種類	一般養生				
	6)圧送管延長距離区分	-				
	7)現場内小運搬の有無	無し				
	8)打設高さ、水平打設距離	-				
	10)規格区分	18-8-40(高炉B) W/C60%				
	単 価		m3			

事業名	耕地地すべり防止事業（長寿命化対策） 南張地区
工事名	R 7馬耕 地すべり 南張 長寿命化対策工事

コード	名 称 (規 格)	数 量	単位	単 価	金 額	備 考
	*** T単 - 1号 ***					
	高压洗浄工		m ²		100.000 m ²	当たり算出
	土木一般世話役	1.420	人			S単 5号
	特殊作業員	2.840	人			S単 6号
	普通作業員	4.160	人			S単 7号
	高压洗浄機	1.420	日			S単 14号
	トラック（クレーン装置付き） 運転手込み	1.420	日			
	特殊作業員	1.420	人			S単 6号
	諸雑費 高压洗浄工	1.000	式			
	合 計					算出数量 100.000 m ²
	単 価		m ²			
	*** T単 - 2号 ***					
	コンクリート		m ³		1.000 m ³	当たり算出
	土木一般世話役	0.680	人			S単 5号
	特殊作業員	0.220	人			S単 6号

事業名	耕地地すべり防止事業（長寿命化対策） 南張地区
工事名	R 7馬耕 地すべり 南張 長寿命化対策工事

コード	名 称 (規 格)	数 量	単位	単 価	金 額	備 考
	普通作業員	0.220	人			S 単 7号
	生コンクリート（高炉 B ） 18-8-25(20),	1.060	m3			S 単 15号
	諸雑費 コンクリート	1.000	式			
	合 計					算出数量 1.000 m3
	単 価		m3			
	*** T 単 - 3号 ***					
	モノレール路線選定・架設・撤去		基		1.000 基	当たり算出
	土木一般世話役	1.000	人			S 単 5号
	特殊作業員	4.000	人			S 単 6号
	土木一般世話役	5.000	人			S 単 5号
	特殊作業員	5.000	人			S 単 6号
	普通作業員	10.000	人			S 単 7号
	モノレール本機 賃料 1台	1.000	現場			S 単 2号
	モノレール バケット台車 賃料 1台	1.000	現場			S 単 3号
	モノレール 単軌条レール支持台 賃料 1台	50.000	m			S 単 4号
	諸雑費 モノレール路線選定・架設・撤去	1.000	式			

事業名	耕地地すべり防止事業（長寿命化対策） 南張地区
工事名	R 7馬耕 地すべり 南張 長寿命化対策工事

コード	名 称 (規 格)	数 量	単位	単 価	金 額	備 考
	合 計					算出数量 1.000 基
	単 価		基			
	*** T単 - 4号 ***					
	モノレール運転 25m		m3		10.000 m3	当たり算出
	資材区分：コンクリート					
	普通作業員	10.000	人			S単 7号
	諸雑費 モノレール運転(コンクリート)	1.000	式			
	合 計					算出数量 10.000 m3
	単 価		m3			
	*** T単 - 5号 ***					
	モノレール運転 50m		ton		10.000 ton	当たり算出
	資材区分：諸資材(排水ポンプ・土のう)					
	普通作業員	5.000	人			S単 7号
	諸雑費 モノレール運転(諸資材、50m)	1.000	式			
	合 計					算出数量 10.000 ton
	単 価		ton			

事業名	耕地地すべり防止事業（長寿命化対策） 南張地区
工事名	R7馬耕 地すべり 南張 長寿命化対策工事

[illegible]

見積単価一覧表

工事名	R7馬耕 地すべり 南張 長寿命化対策工事			
名称	規格	単位	単価	備考
処分費	コンクリート殻(無筋)	m3	1,800	運搬距離 L=4.0km以下
処分費	建設残土	m3	2,100	運搬距離 L=34.3km以下
高圧洗浄機		日	12,369	
トラック(クレーン装置付)	運転手込	日	66,560	高圧洗浄用水運搬
生コンクリート(高炉B)	18-8-25(20)	m3	45,000	1号排水路
モノレール本機 賃料	運搬費含む、本現場当たり	現場	320,000	1台
モノレール バケット台車 賃料	運搬費含む、本現場当たり	現場	89,200	1台
モノレール 単軌条レール支持台 賃料	運搬費含む、本現場当たり	m	6,120	1台

数 量 計 算 書

R7馬耕 地すべり 南張 長寿命化対策工事

数 量 総 括 表

NO. 1

工 種	種 別	細 別	規 格	単位	設計数量	計算数量	備考
改築・補修工	【3-1号排水路】	施設番号 01		式	1.0		
土工							
	土工						
		人力床掘	水路内土砂	m3	2.0	1.90	
		床 掘	土砂	m3	23.0	23.00	
		盛土・埋戻	流用土	m3	8.0	7.70	
		基面整正	土砂	m3	13.0	13.40	
		残土処理	土砂	m3	16.0	16.30	
構造物撤去工							
	構造物取壊し工						
		コンクリート取壊し	無筋構造物	m3	0.4	0.38	
	運搬処理工						
		殻積込運搬	コンクリート殻	m3	0.4	0.38	
		殻処理	コンクリート殻	m3	0.4	0.38	

数 量 総 括 表

NO. 2

工 種	種 別	細 別	規 格	単位	設計数量	計算数量	備考
排水構造物工							
	枡工	集水枡		箇所	1.0		
	(1.0式当たり数量)	コンクリート	$\sigma_{ck}=18\text{N/mm}^2$	m3	0.4	0.42	
		型枠	小型構造物	m2	4.7	4.65	
		碎石基礎	RC-40 t=15cm	m2	1.0	1.30	
		差し筋アンカー	D13×600 削孔含む	本	3.0	3.00	0.002t
		蓋 版	縞鋼板・製作含む 800×1200×3.2	組	1.0	1.00	
	水路工	取付け水路		式	1.0		
	(1.0式当たり数量)			m	2.9	2.90	
		コンクリート	$\sigma_{ck}=18\text{N/mm}^2$	m3	0.7	0.72	
		型枠	小型構造物	m2	7.0	6.96	
		碎石基礎	RC-40 t=15cm	m2	2.0	2.47	

数 量 総 括 表

NO. 3

工 種	種 別	細 別	規 格	単位	設計数量	計算数量	備考
排水構造物工							
	水路工	横断水路		m	4.2	4.20	
	(1.0式当たり数量)	コンクリート	$\sigma_{ck}=18\text{N/mm}^2$	m3	0.7	0.74	
		型枠	小型構造物	m2	7.0	7.14	
		基礎碎石	RC-40 t=15cm	m2	2.9	2.94	
		鋼製蓋	グレーチング T-14	組	4.0	4.00	
	落差工			式	1.0		
	(1.0式当たり数量)	コンクリート	$\sigma_{ck}=18\text{N/mm}^2$	m3	5.6	5.57	
		型枠	小型構造物	m2	17.0	16.88	
		基礎碎石	RC-40 t=15cm	m3	3.3	3.29	
		水抜きパイプ	塩ビパイプ VP $\phi 75\text{mm}$	m	2.0	1.86	
		吸出し防止材設置	300×300	箇所	2.0	2.00	
		足場工	単管傾斜足場	掛m2	7.0	6.77	
	練石積工						
		練石積	控え20cm	m2	3.0	3.41	

数 量 総 括 表

NO. 4

工 種	種 別	細 別	規 格	単位	設計数量	計算数量	備考
排水構造物工							
	平張工	平張コンクリート		式	1.0		
	(1.0式当たり数量)	コンクリート	$\sigma_{ck}=18\text{N/mm}^2$	m3	1.2	1.19	
		基礎碎石	RC-40 t=10cm	m2	8.0	7.90	
改築・補修工	【1号排水路】	施設番号 12		式	1.0		
	土工						
		表面清掃	有機物撤去 高圧洗浄	m2	68.0	68.40	
	底盤補修工						
		コンクリート	$\sigma_{ck}=18\text{N/mm}^2$	m3	8.0	7.97	
		目地材	t=10mm	m2	1.0	0.80	
	仮設工						
		仮締切	土嚢積み	m2	0.9	0.86	
		排水ポンプ設置撤去	排水ポンプ運転	式	1.0	1.00	
		仮設モノレール		m	50.0	50.00	

土工等集計表

1.0式当たり

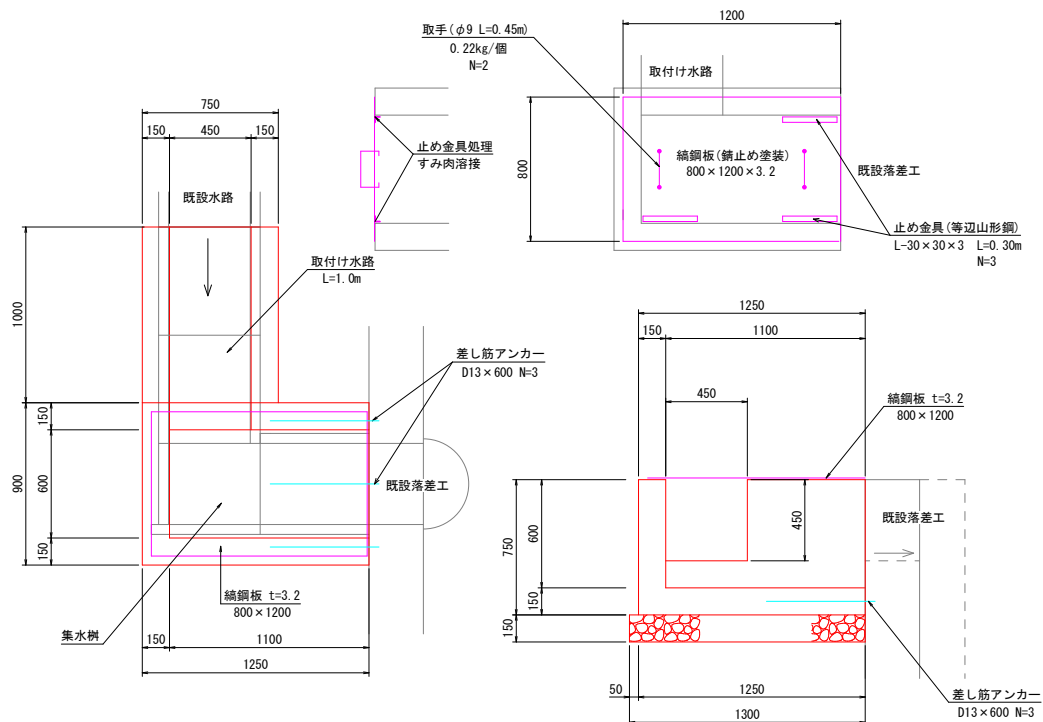
[illegible]

土積計算書-1

NO. 0~NO. 1+1. 10まで

3-1号排水路		人力床掘（水路内土砂）			床掘（土砂）			盛土・埋戻（構造物周辺）			コンクリート取壊し			基面整正			備　考
測　点	L（水平長）	断面積	平均断面	立　積	断面積	平均断面	立　積	断面積	平均断面	立　積	断面積	平均断面	立　積	断面長	平均長	面　積	
NO. 0	0.000				0.7			0.4			0.07			0.9			
NO. 0+2.4	2.400				0.7	0.70	1.7	0.4	0.40	1.0	0.07	0.070	0.17	0.9	0.900	2.2	
NO. 0+2.4	0.000	0.04															
NO. 0+10.0	7.600	0.2	0.12	0.9													
NO. 0+14.0	4.000	0.3	0.25	1.0													
NO. 0+14.0	0.000				0.8			0.4			0.07			0.9			
NO. 0+16.5	2.500				10.0	5.40	13.5	3.2	1.80	4.5	0.07	0.070	0.18	2.6	1.750	4.4	
NO. 0+16.9	0.400				10.0	10.00	4.0	3.2	3.20	1.3	0.07	0.070	0.03	2.6	2.600	1.0	
NO. 0+16.9	0.000				1.2			0.3						1.8			
NO. 1	2.100				1.2	1.20	2.5	0.3	0.30	0.6				1.8	1.800	3.8	
NO. 1+1.10	1.100				1.2	1.20	1.3	0.3	0.30	0.3				1.8	1.800	2.0	
	(m)			(m3)			(m3)			(m3)			(m3)			(m2)	
合　計	20.100			1.9			23.0			7.7			0.4			13.4	

集水枺

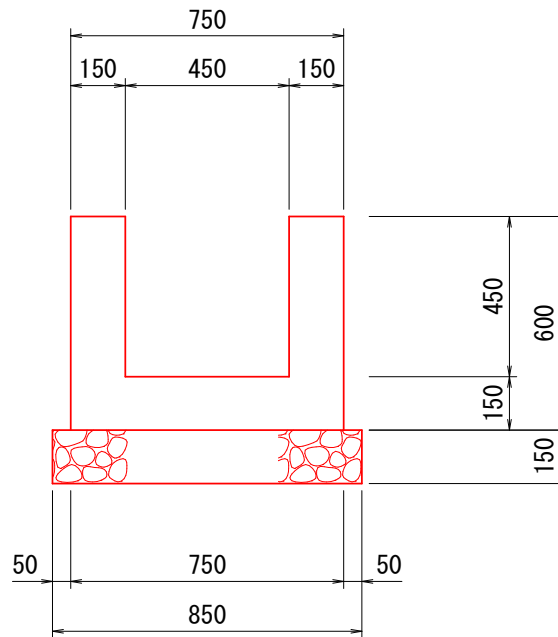


1.0箇所当り

名 称	規 格	計 算 式	単位	数 量	備 考
施工位置	3-1号排水路	NO.0付近	箇所	1.00	
コンクリート	$\sigma_{ck}=18\text{N/mm}^2$	$1.25 \times 0.90 \times 0.75 - 1.10 \times 0.60 \times 0.60 - 0.45 \times 0.45 \times 0.15$	m3	0.42	
型 枠	小型構造物	$(1.25 \times 2 + 0.90 + 1.10 \times 2 + 0.60) \times 0.75$	m2	4.65	
砕石基礎	RC-40 t=15cm	1.30×1.00	m2	1.30	
差し筋アンカー	D13×600		本	3.00	
	削孔含む	$0.60 \times N = 3.0 \times 0.995$	kg	1.79	
蓋 版	縞鋼板	塗装、溶接等を含む	組	1.00	
	$800 \times 1200 \times 3.2$	$800 \times 1200 \quad 26.82\text{kg/m}^2$	kg	25.75	
	取手	$\phi 9$ 丸鋼 0.499kg/m $L=0.45\text{m} \times N=2.0$	kg	0.45	
	止め金具	等辺山形鋼 $L-30 \times 30 \times 3 \quad 1.36\text{kg/m}$ $L=0.30\text{m} \times N=3.0$	kg	1.22	

数量計算書-2

取付け水路

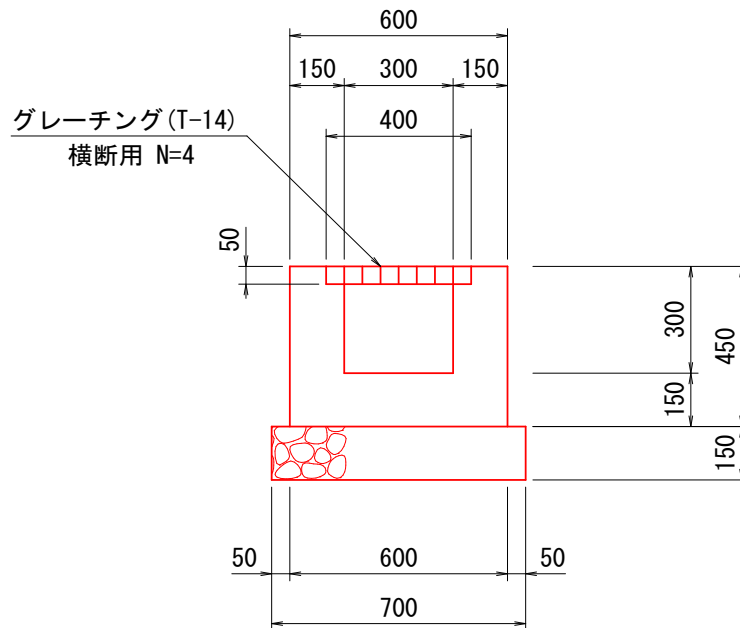


1.0式(L=2.9m)当り

[illegible]

数量計算書-3

横断水路

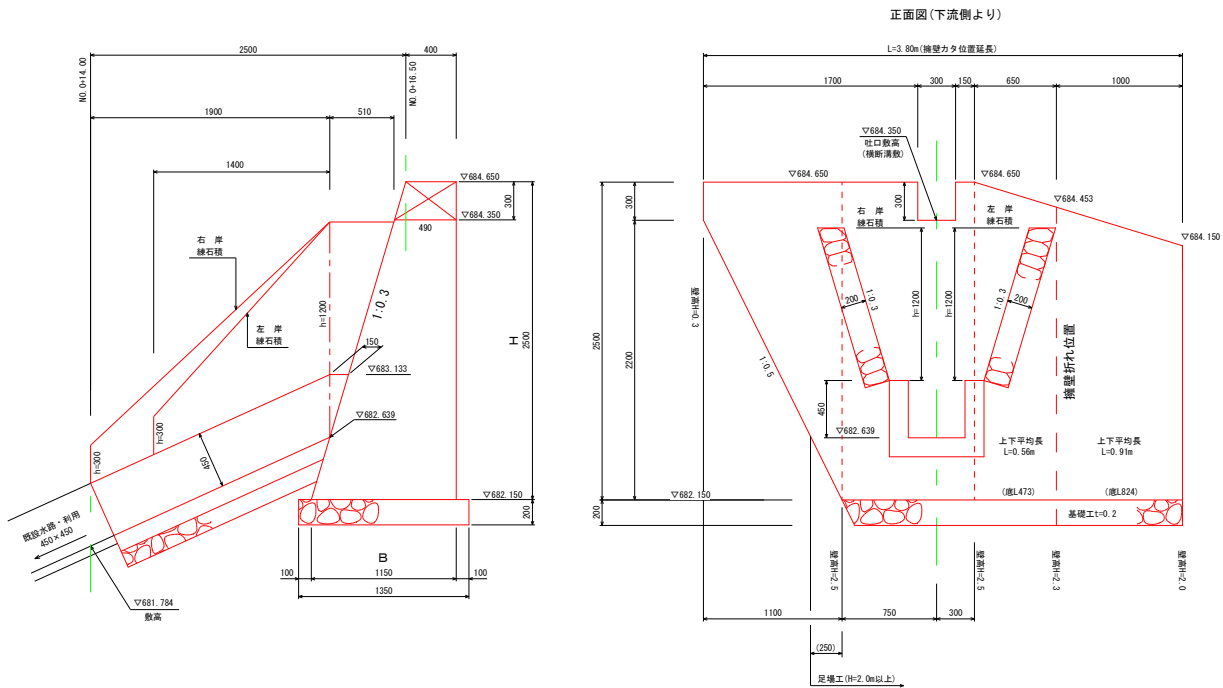


1.0式(L=4.2m)当り

名 称	規 格	計 算 式	単位	数 量	備 考
施工位置	3-1号排水路	NO.0+16.9~NO.1+1.10	m	4.20	
コンクリート	$\sigma_{ck}=18\text{N/mm}^2$	$(0.60 \times 0.45 - 0.40 \times 0.05 - 0.30 \times 0.25) \times 4.2$	m ³	0.74	
型 枠	小型構造物	$(0.45 + 0.40) \times 2 \times 4.2$	m ²	7.14	
砕石基礎	RC-40 t=15cm	0.70×4.2	m ²	2.94	
グレーチング	横断用 T-14	4.0/1.0	組	4.00	

数量計算書-4

落差工



落差工擁壁数量表(天幅0.4m、前面1:0.3、背面1:0.0)

H	B	コンクリート	型 枠	基礎工
0.30	0.490	0.134	0.613	0.690
2.00	1.000	1.400	4.088	1.200
2.30	1.090	1.714	4.701	1.290
2.50	1.150	1.938	5.110	1.350
(m)	(m)	(m3)	(m2)	(m2)

1.0箇所当り

名 称	規 格	計 算 式	単位	数 量	備 考
施工位置	3-1号排水路	NO.0+16.5付近	箇所	1.00	
コンクリート	$\sigma_{ck}=18\text{N/mm}^2$	$(0.134+1.938)/2 \times 1.1 + 1.938 \times 1.05 - ((0.4+0.49)/2 \times 0.3 \times 0.3) + (1.938+1.714)/2 \times 0.56$ 平均長 $+(1.714+1.400)/2 \times 0.91$ 平均長	m3	5.57	
型 枠	無筋構造物	$(0.4+0.49)/2 \times 0.30$ (端部) $+(0.613+5.110)/2 \times 1.1 + 5.110 \times 1.05 + (0.4+0.49)/2 \times 0.3 \times 2 - 0.3 \times 0.3 \times 2.044 + (5.110+4.701)/2 \times 0.56$ 平均長 $+(4.701+4.088)/2 \times 0.91$ 平均長 $+(0.4+1.00)/2 \times 2.00$ (端部)	m2	16.88	
砕石基礎	RC-40 t=20cm	$1.35 \times 1.05 + (1.35+1.29)/2 \times 0.56$ 平均長 $+(1.29+1.20)/2 \times 0.91$ 平均長	m2	3.29	
水抜きパイプ	塩ビパイプ VP ϕ 75mm	$5.57 \times 1/3$	m	1.86	
吸出し防止材設置	300*300	$5.57 \times 1/3$	箇所	2.00	
足場工	単管傾斜足場 H=2.0m以上(前面型枠面積)	$\{(2.0+2.5)/2 \times 0.25 + 2.5 \times 1.05 + (2.5+2.3)/2 \times 0.56$ 平均長 $+(2.3+2.0)/2 \times 0.91$ 平均長 $\} \times 1.044$	掛m2	6.77	

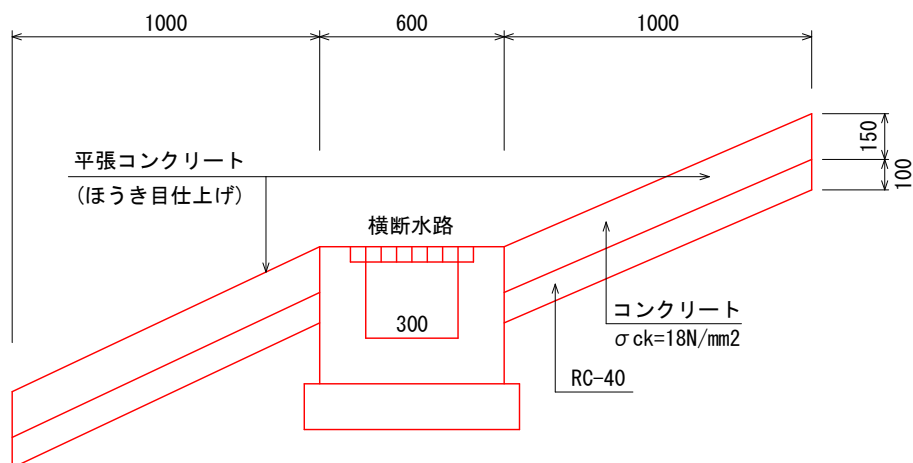
練石積



名 称	規 格	計 算 式	単位	数 量	備 考
施工位置	3-1号排水路	NO.0+14.0～NO.0+16.5付近 左右	箇所	1.00	
練石積	控え20cm				
	左 側	$((0.30+1.20)/2 \times 1.40 + 1.20 \times (0.51+0.15)/2) \times 1.044$	m2	1.51	
	右 側	$((0.30+1.20)/2 \times 1.90 + 1.20 \times (0.51+0.15)/2) \times 1.044$	m2	1.90	
		合 計	m2	3.41	

数量計算書-6

平張コンクリート



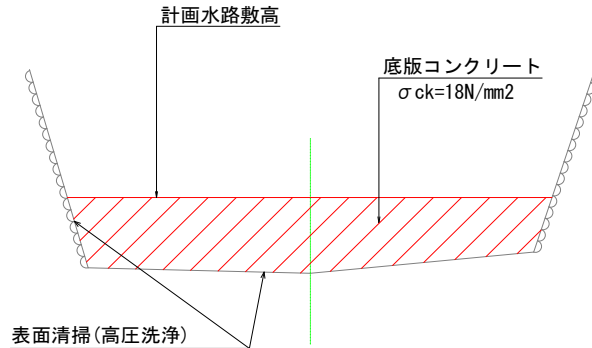
1.0式当り

[illegible]

数量計算書-7

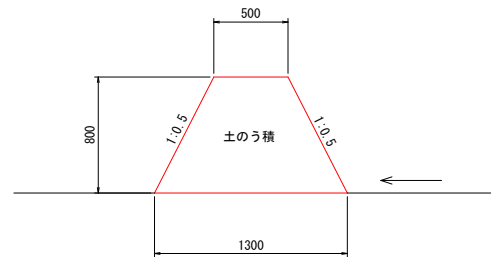
底板補修

標準図



仮締切

L=1.2m



- 注) ・底版コンクリートの接続面においては、表面清掃として草木、ゴミなどの有機物を取り除くとともに、コケ等については高圧洗浄による清掃を行なう。
- ・伸縮目地を10mに1箇所設置する。
- ・帯工で見られる簡易な取水施設については、監督員と協議により復元の可否を判断し、必要な場合は関係者と協議し、現場対応により適切な処理を行なうものとする。

1.0式(L=48.5m)当り

名 称	規 格	計 算 式	単 位	数 量	備 考
施工位置	1号排水路	NO.0～NO.2+8.50	m	48.50	
表面清掃	有機物撤去 高圧洗浄	底版コンクリート・表面清掃 計算書より	m ²	68.40	
底版コンクリート	σ ck=18N/mm ²	底版コンクリート・表面清掃 計算書より	m ³	7.97	
目地材	瀝青繊維質板 t=10mm	10mに1箇所設置 7.97/10	m ²	0.80	
仮締切	土のう積	(0.50+1.30)/2*0.8*1.2	m ³	0.86	
〃	排水ポンプ 設置撤去 運転		式	1.00	
モノレール設置			m	50.00	

底版コンクリート・表面清掃 計算書

NO. 0~NO. 2+8. 50まで

1号排水路		底版コンクリート			表面清掃								備 考
測 点	L(水平長)	断面積	平均断面	立 積	断面幅	平均幅	面 積						
NO. 0		0.18			1.3								
NO. 0+4.537	4.537	0.20	0.190	0.86	1.5	1.40	6.4						
NO. 0+10.0	5.463	0.16	0.180	0.98	1.3	1.40	7.6						
NO. 1	10.000	0.20	0.180	1.80	1.5	1.40	14.0						
NO. 1+10.00	10.000	0.13	0.165	1.65	1.4	1.45	14.5						
NO. 2	10.000	0.16	0.145	1.45	1.4	1.40	14.0						
NO. 2+8.50	8.500	0.13	0.145	1.23	1.4	1.40	11.9						
	(m)			(m3)			(m2)						
合 計	48.500			7.97			68.40						